

# 副業人材活用事例報告

代表取締役 久保世智





・会社紹介

・3つの課題

- －課題1 生産段階の食品ロス
- －課題2 三和町の農業
- －課題3 (株)Seasonの経営基盤

・課題解決へ向けた取り組み

- －SSブランド
- －クラウドファンディング

・副業人材活用に関して

- －どんな人が応募してきたか？
- －どんな条件か？
- －今までの取組
- －今後の不安材料



MISSION  
世の中にタネをまく

<株式会社Season>

京野菜・万願寺とうがらしの栽培を事業の主軸とし、  
日本最大規模の面積で年間50トン以上を生産。

2009年 大阪府茨木市にて創業

2014年 拠点を福知山市へ移し、万願寺とうがらしの栽培開始

2017年 株式会社Seasonとして法人化

2020年 ぶどう栽培開始

2021年 自社のSSブランドの立ち上げ

売上高 : 4700万円 (2022年)

耕地面積 : 14600㎡ (施設4860㎡、露地6800㎡、ぶどう3000㎡)

従業員数 : 11名 (パート含む、香港及び台湾出身の正社員各1名)



写真、白地図データ(国土地理院)  
をもとに作成



株式会社Seasonが取り組む3つの課題

課題1) 生産段階の食品ロス

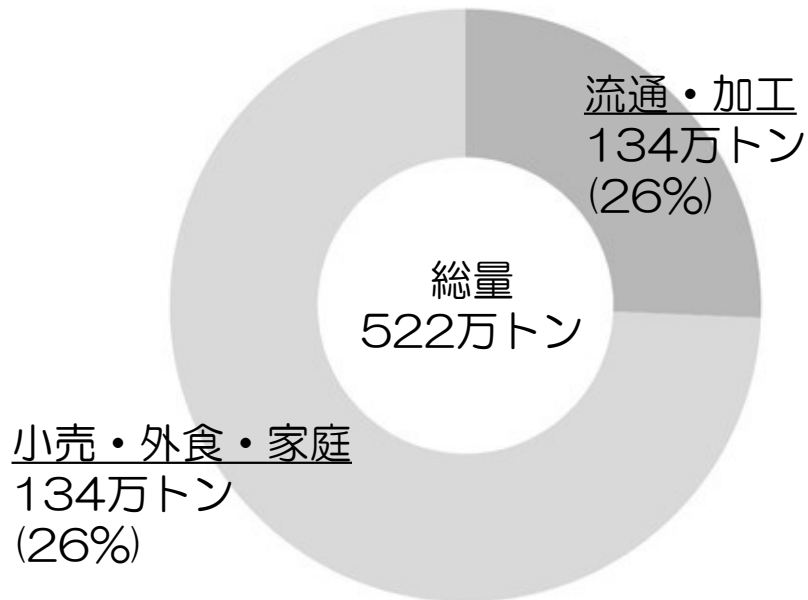
課題2) 中山間地(三和町)の農業

課題3) 農業事業者(株)Seasonの経営基盤

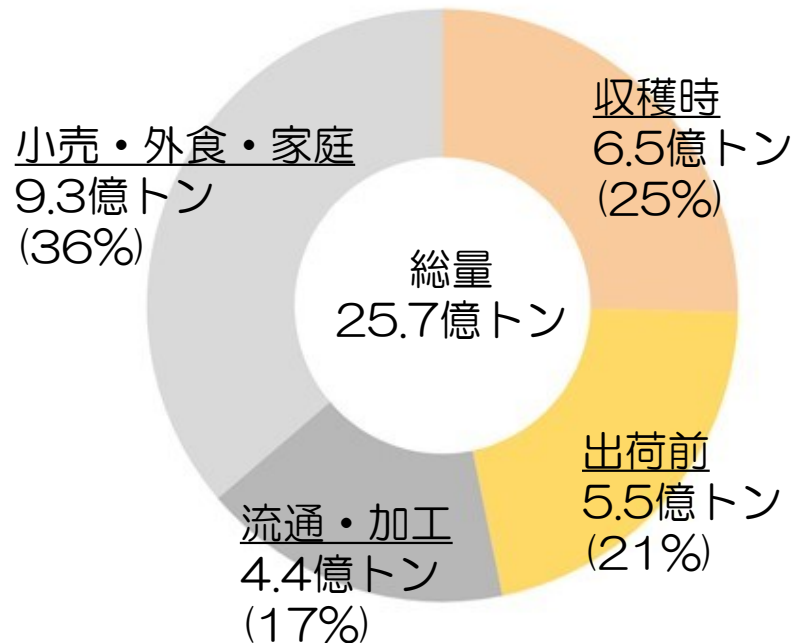


## 捨てられていたものに付加価値を

日本の食品ロス ※1



世界の食品ロス(農場を含む) ※2



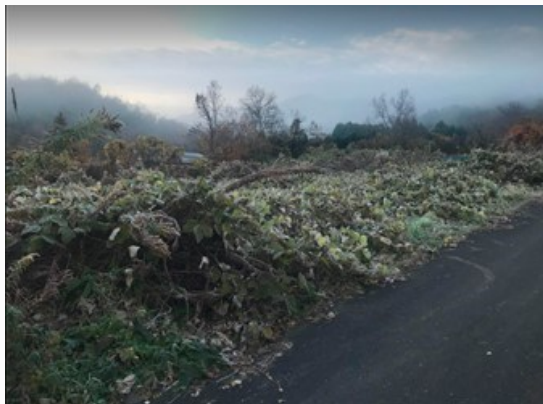
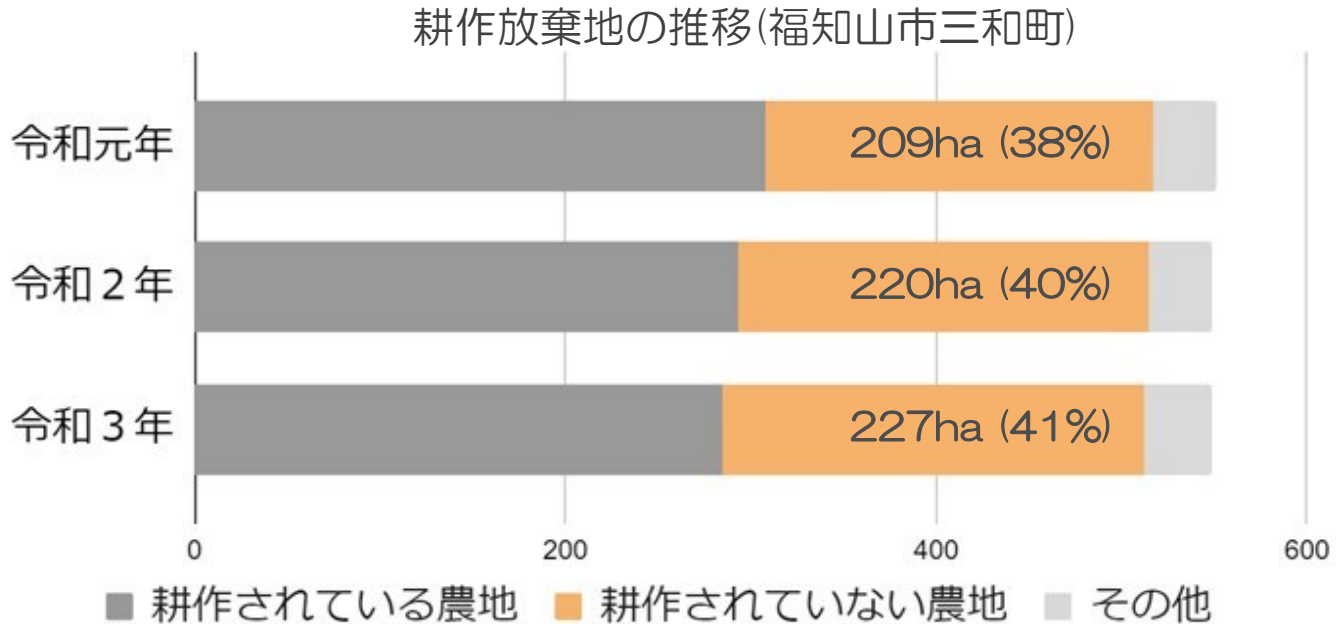
日本でも、毎年、収穫された作物のうち約200万トン※3が出荷されていない

※1 食品ロス及びリサイクルをめぐる情勢<令和4年8月時点版> (農林水産省) をもとに作成

※2 DRIVEN TO WASTE:THE GLOBAL IMPACT OF FOOD LOSS AND WASTE ON FARMS (WWF-UK) をもとに作成

※3 作物統計調査 / 作況調査 (野菜) 長期累年 (政府統計の窓口)

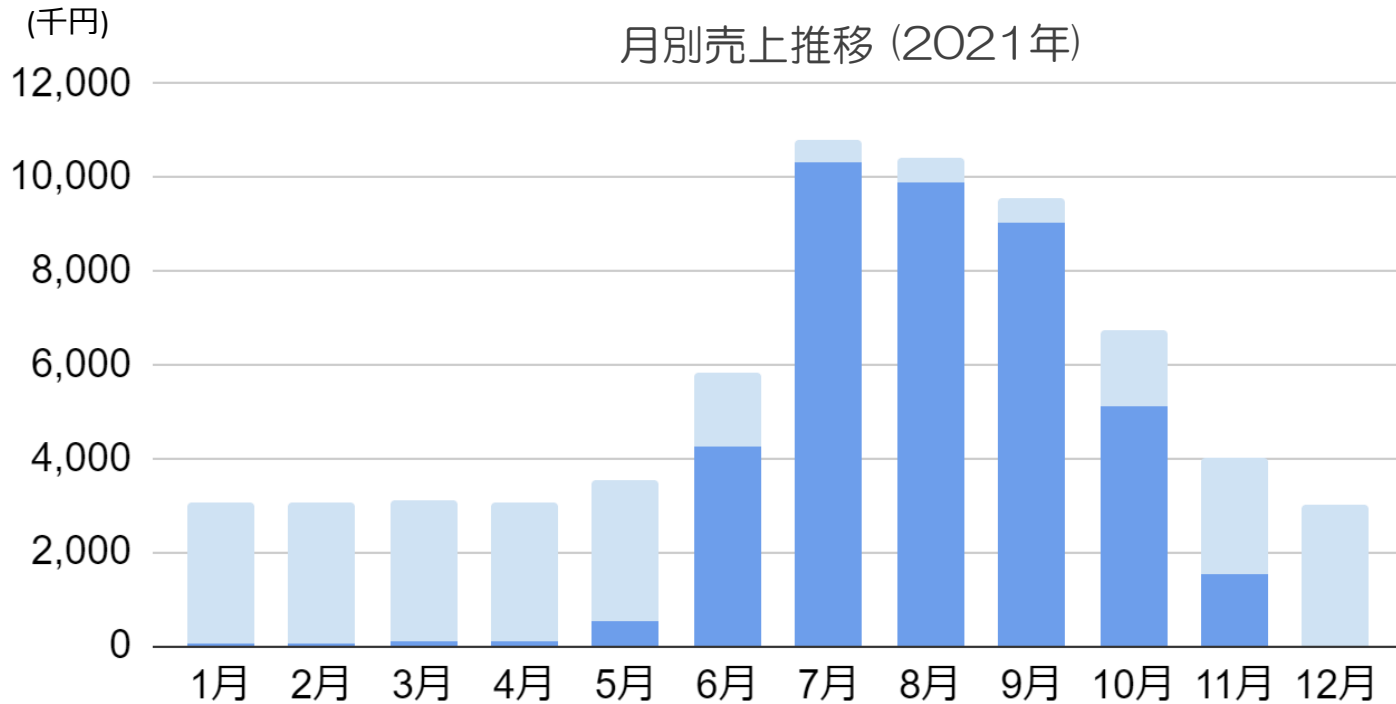
## 維持する農業から儲ける農業へ



農業従事者の高齢化

耕作放棄地の増加

## 農閑期に仕事と収入



- 季節偏重が大きい ⇒ 夏場だけ働きたい人が少なく雇用のミスマッチ
- 外部環境に大きく依存 ⇒ 過剰雇用の一因

(2018年目標3500万円で実績2400万円)





農業の多様な価値をより多くの人に届け、幸せの連鎖を起こす

農の魅力を形に!! 農の持つ価値を伝える

農業を経済的にも持続可能な産業にする

太陽の恵みを最大限に利用する











樹上完熟 糖度 20度

三和ぶどうジュース

¥ 応援購入総額 **1,330,000円** Success!  
目標金額 300,000円

44.3%

サポーター **135人**

残り **終了**

終了しました



樹上完熟で糖度20度。三和ぶどうジュ



最高糖度25度。新月・満月収穫の三和ぶどうジュース、京都から極上の味わいを

season\_miwa フード・飲食店 京都府



樹上で完熟、最高糖度 **25度**  
ストレートの果汁 **100%**  
限定生産の三和ぶどう使用

**NEXT GOAL** 目指せ!! 支援者数 **100人**

樹上のジュースを作るためにぶどう作りからこだわりました。



トロリと濃厚、極上で自然の味わい。「種」「皮」丸ごと搾って。樹上完熟で最高糖度25度。一本のボトルにぶどう3〜4房がギュッと濃いストレート果汁100%自然の恵たっぷりに育ったぶどうの中から文字通り1粒1粒極上の果実のみを厳選。満月の日と新月の日に収穫した希少な逸品。大好評！樹上完熟も。

¥ 現在の支援総額 **880,500円**  
29.3%  
目標金額は300,000円

支援者数 **107人**

募集終了まで残り **終了**

お気に入り **74**

おめでとうございます

このプロジェクトは、2023-01-27に募集を開始し、107人の支援により880,500円の資金を集め、2023-02-28に募集を終了しました





- ✦ どんな人が応募してきたか？  
総応募数 面接人数 採用人数
- ✦ どんな条件か？  
月額いくら？ 契約期間は？ MT頻度は？
- ✦ 今までの取組  
課題の整理 方向決め 具体的アプローチ
- ✦ 今後の不安材料





ご清聴ありがとうございました。

